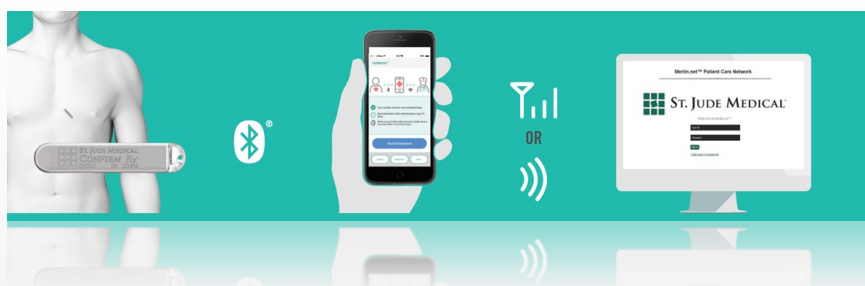


Confirm Rx : le premier dispositif cardiaque implantable Bluetooth

Description technique

- Dimensions du produit :
 - Volume : 1.4 cc
 - Masse : 3.0g
 - Longueur : 49 mm
 - Largeur : 9.4 mm
 - Epaisseur : 3.1 mm
- Une durée de vie de **2 ans**.
- Compatible IRM corps entier
- Activation / Programmation / Communication grâce au Bluetooth
- **Algorithme de détection de la FA**
- Un suivi par **télécardiologie** pour un patient au cœur du traitement
- Le pack Confirm Rx (DM3500) avec le smartphone (MTX1000 — si nécessaire) : **2700€**



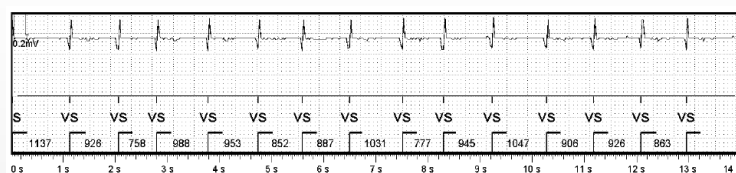
Indications

- Confirm Rx est un moniteur cardiaque implantable conçu pour détecter les arythmies et transmettre les données enregistrées au système de télécardiologie Merlin.net par **communication Bluetooth**.
- Confirm Rx est indiqué pour la **surveillance** et le **diagnostic** des patients ayant :
 - des **symptômes transitoires** inexpliqués :
 - ⇒ vertiges, palpitation, douleur thoracique, syncope, souffle court
 - un risque d'**arythmie cardiaque**.
 - une suspicion de développement de **fibrillation atriale**
 - subi un AVC d'origine inexpliquée et dont le diagnostic reste à poser

Confirm Rx : le premier dispositif cardiaque implantable Bluetooth

Points de différenciation du produit

- Confirm Rx est le holter implantable **le plus fin du marché** :
 - Un profil de seulement 3 mm
 - Réellement invisible sous la peau
 - Une implantation facile et rapide
- Utilisation du **smartphone du patient pour enregistrer un évènement symptomatique et le transmettre au cardiologue**
 - Un outil du quotidien que le patient a naturellement avec lui pour remplacer le traditionnel activateur et transmetteur
 - Une utilisation plus intuitive pour le patient (l'activateur et transmetteur demandent une éducation du patient pour comprendre le fonctionnement)
 - Un suivi par l'application **myMerlin** disponible sur les plateformes Android et Apple
- La **communication par Bluetooth** du dispositif avec un smartphone
 - Un meilleur diagnostic des évènements symptomatiques car le patient a le téléphone avec lui alors qu'il ne prend pas forcément un activateur (bonne réactivité lors du symptôme)
 - Un diagnostic plus rapide : le smartphone comble avantageusement les défauts connus de communication d'un transmetteur standard (parfois débranché ou non connecté)
 - Une meilleure adhérence du patient au holter injectable et plus grande implication
 - Une meilleure compréhension des évènements par le patient grâce aux renseignements disponibles sur l'application smartphone.
- Une grande **flexibilité de distribution des ECGs**
 - La possibilité de s'adapter à chaque patient et d'enregistrer les évènements clés
 - Une programmation automatique des priorités en fonction de l'indication de pose
- La **qualité** des signaux enregistrés
 - Un diagnostic facilité
 - Consultables dans leur intégralité sur le programmeur et sur le site de télécardiologie Merlin.net
- La possibilité d'effacer chaque nuit la mémoire de l'implant si la mémoire est pleine
 - 60 minutes d'ECG tous les jours renouvelés : plus d'évènements ratés du fait d'une mémoire saturée



Dispositif médical implantable actif. Certifié CE par TUV0123. Fabriqué par St. Jude Medical.
Indications : surveillance et évaluation diagnostique des patients sujets à des symptômes inexplicables tels que : vertiges, palpitations, douleur thoracique, syncope et essoufflements, ainsi que des patients susceptibles de présenter des arythmies cardiaques ; également indiqué chez les patients qui ont été antérieurement diagnostiqués comme souffrant de fibrillation atriale ou qui sont susceptibles de développer une fibrillation atriale.
Lire attentivement la notice d'utilisation.